



# Medidores de espesores por ultrasonido Serie QS3

## Centesimales, simples y precisos

Los medidores de espesores de la Serie QS3 son instrumentos simples y precisos que se usan para medir espesores de metales o estructuras metálicas sujetas a corrosión y/o desgaste. Otros materiales como plástico, vidrio y cerámica también se pueden medir. Los modelos de la Serie QS3 tienen una memoria para guardar hasta 5000 datos pero solo en el QS3 DL se pueden transferir a una PC.



P-E



Detect



USB



**5**  
AÑOS  
GARANTIA

### Aplicaciones

- Mida todo tipo de partes y estructuras metálicas
- Mida planchas de acero, tubos y caños
- Muy usados en la industria de los plásticos
- Control de recipientes sometidos a presión

### Pantallas

Pantallas de medición: números grandes, velocidad, valor min, indicador de batería, unidad, icono de acople

Pantalla con tabla de velocidad de materiales seleccionable

## Características Principales

- Gabinete ABS alto impacto con laterales de goma
- Funda protectora de silicona (opcional)
- Pantalla LCD con luz de fondo tipo LED
- Teclado táctil sin partes mecánicas
- Calibración AUTOMÁTICA en un punto
- Memoria para guardar hasta 5000 datos
- Retención del valor mínimo
- Velocidad de propagación ajustable
- Tabla de velocidades en pantalla
- Opera con 2 pilas "AA"
- 5 años de garantía en la unidad electrónica
- Transferencia de datos a PC vía USB (mod DL)

Modelos: **QS3 B / QS3 DL**



### Características

Calibración Automática en un punto
Tabla de velocidad de materiales
Retención del ultimo valor medido
Alarma Mínima
Indicador de Acople
<i>Pulso-Eco ( mediciones sin recubrimientos )</i>
<b>Transferencia de valores a PC solo en el modelo QS3 DL</b>

### Especificaciones Técnicas

#### Medición

Rango total	0.6 a 500mm
Resolución	0.01mm
Velocidad	100 a 19999 m/s
Unidades	Métrica, Pulgada

#### Calibración

Modo	AUTO en un punto
------	------------------

#### Data Logger

Capacidad	5000 valores
Organización	Columnas
Captura	Manual y automático

#### Conexión a PC ( Solo para QS3 DL)

Conexión	USB o RS232 (opcional)
----------	------------------------

#### Panel Frontal

Tipo	Táctil
Sensibilidad	Ajustable

#### Transductores

Cristal Doble	Transmisor / Receptor
Conectores	Tipo Lemo 00
Frecuencias	2, 5, 7MHz

#### Interfaz de Usuario

Idiomas	Español, Portugués, Ingles
Manejo	Menús e Iconos

#### Características Físicas

Dimensiones	78 x 117 x 24 mm
Peso	180g con baterías
Temp de Trabajo	-10° a +50°C
Gabinete	ABS alto impacto

#### Alimentación

Pilas	2 x AA 1,5v
Autonomía	100 horas con luz de fondo apagada
Indicador Apagado	Permanente Manual o Automático

#### Pantalla

Dígitos	17mm de altura
Luz de Fondo	Tipo LED (Prendida, Apagada, Automática)
Contraste	Ajuste digital
LCD Grafico	128 x 64 px

### Presentación

- Unidad electrónica QS3
- Transductor de 5MHz
- Gel acoplante
- Manual de usuario
- Maletín ABS alto impacto
- Certificado de conformidad

#### Para modelos QS3 DL

- Cable USB para conexión a PC
- CD con software DataCenter



### Software dmeq DataCenter

DataCenter es un programa universal desarrollado por Dmeq para descargar y analizar datos en los equipos con Data Logger ( DL ). Los valores almacenados en la memoria se pueden transferir a una PC vía USB donde con las herramientas de DataCenter puede realizar informes personalizados incorporando estadísticas, gráficos, escaneos, alarmas y la posibilidad de exportar los valores a otros programas.



## Un modelos para cada aplicación

La Serie QS5 de medidores de espesores y corrosión por ultrasonido esta compuesta por instrumentos avanzados para medir espesores de metales, plástico, vidrio, cerámica y todo tipo de aceros con o sin recubrimientos. Todos incluyen un analizador de materiales, indicador de nivel de acople, representación B-SCAN en tiempo real, estadística y opción de modelos con funciones Multi-Eco y Data Logger.



P-E



E-E



B-Scan



USB



## Aplicaciones

Medición de piezas y/o estructuras con recubrimiento

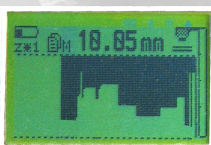
Metalurgia e industria automotriz

Mantenimiento en refinerías y petroquímicas

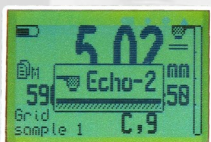
Industrias naval y del transporte

Industria plástica, inyección, extrusión, moldeo

## Pantallas



Gráficos BScan en tiempo real



Cambie entre los modos de medición Eco-1 y Eco-2 tocando la tecla "Echo"



## Características Principales

- En modo Eco-2 descarta el espesor del recubrimiento
- Indicador del nivel de acople
- Analizador de materiales
- Ganancia y trigger ajustables
- Velocidad de escaneo B-Scan de hasta 20Hz
- Calibración en 1 punto ( AUTO ) o 2 puntos
- Tabla de velocidad de materiales
- Estadística
- Memoria para 32000 valores
- Conexión a PC vía USB
- Actualizaciones de software
- Software Universal DataCenter
- Gabinete alto impacto con laterales de goma
- Teclado táctil sin partes mecánicas

## 4 Modelos

	QS5 <i>B</i>	QS5 <i>DL</i>	QS5 <i>E</i>	QS5 <i>DLE</i>
Calibración 1 punto AUTO o 2 puntos	•	•	•	•
Gráficos B-Scan en tiempo real	•	•	•	•
Estadística	•	•	•	•
Analizador de Materiales	•	•	•	•
Alarmas: Min., Max., Corrosión	•	•	•	•
Indicador del Nivel de Acople	•	•	•	•
<b>Pulso-Eco ( mediciones normales )</b>	•	•	•	•
<b>Eco-Eco ( mediciones SOBRE PINTURA )</b>			•	•
<b>Transferir Datos - Data Logger ( DL )</b>		•		•

**B** = Base

**E** = Multi-Eco

**DL** = Data Logger



## Especificaciones Técnicas

Medición		Interfaz de usuario	
Rango normal	Modo Pulso-Eco 0.6 a 500mm	Idiomas	Español, Portugués, Ingles
Rango sobre pintura	Modo Eco-Eco 2.5 a 25mm (material base), hasta 2mm espesor del recubrimiento	Manejo	Menús e iconos
Resolución	0.01 mm	Identificador	Ingreso de datos personales
Velocidad	100 a 19999 m/s	Características físicas	
Unidades	Métrica, pulgada, $\mu$ segundos	Dimensional	78 x 117 x 24 mm
Calibración		Peso	180g con baterías
Modo	1 punto AUTO o 2 puntos	Temp. de trabajo	-10° a + 50°C
Memoria		Gabinete	ABS alto impacto con laterales de goma
Capacidad	32000 + valores	Alimentación	
Organización	Hasta 8 archivos con nombre	Pilas	2 x AA 1,5v
Reloj Interno	Guarda día y hora	Autonomía	Aprox 100 horas sin luz de fondo
Modos de captura	Manual, único, automático	Indicador de carga	En todas las pantallas
Conexión a PC		Apagado	Manual o Automático
Conexión	USB o RS232 (cable opcional)	Pantalla	
Actualizaciones	Software del equipo / Modelos	Luz de fondo	LED (encendido, apagado, auto)
Panel Frontal		Contraste	Digital ajustable
Tipo	Táctil con sensibilidad ajustable	LCD Grafico	128 x 64 px
Transductores		Características	
Cristal doble	Transmisor / Receptor	2Mhz diam 1/2"	Materiales con gran atenuación
Conectores	Tipo Lemo 00	5Mhz diam 10mm	Estándar, Hi-Damp
Frecuencias	2, 5, 7, 10 MHz	7Mhz diam 5mm	Espesores finos, piezas chicas

## Presentación

- Unidad electrónica QS5
- Transductor de 5 MHz
- Gel para acople
- Manual del usuario impreso
- Maletín alto impacto
- Certificado de conformidad

### Para modelos QS5 DL y QS5 DLE

- Cable USB para conexión a PC
- CD con software DataCenter

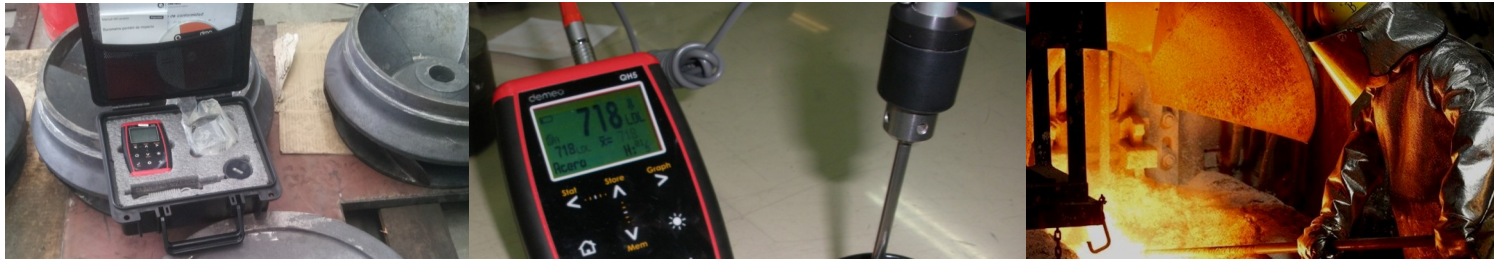
## Software dmeq DataCenter

DataCenter es un programa universal desarrollado por Dmeq para descargar y analizar datos en los equipos con Data Logger ( DL ). Los valores almacenados en la memoria se pueden transferir a una PC vía USB donde con las herramientas de DataCenter puede realizar informes personalizados incorporando estadísticas, gráficos, escaneos, alarmas y la posibilidad de exportar los valores a otros programas.



## Portátiles y confiables

Los durómetros portátiles de la Serie QH5 trabajan por el método Leeb y se usan para medir la dureza de todo tipo de metales en forma rápida y precisa. Son la herramienta ideal para identificar y clasificar materiales en stock, medir dureza en áreas de espacio restringido, controlar piezas in-situ de gran porte, control en procesos de producción.



C

D

DC

DL

G

USB

5  
AÑOS  
GARANTIA

### Aplicaciones

- Lleve el equipo al material o pieza a medir
- Identificación y clasificación de materiales
- Controles en líneas de producción
- Verifique piezas de gran porte in-situ
- Mida sobre superficies planas y o curvas

### Pantallas

Conversiones inmediatas a HRC, HRB, HRA, HB, HV, HS, Rm

Representaciones graficas y estadística en tiempo real

## Características Principales

- Cumple con la norma ASTM A-956
- Exactitud de  $\pm 4$  HL (0.5% a 800HL)
- Permite todas las direcciones de impacto
- Tecnología Cal-Tag en los percutores "dmq"
- Representaciones graficas y estadística en tiempo real
- Impresora térmica ( opcional )
- Gabinete ABS alto impacto con laterales de goma
- Teclado táctil sin partes mecánicas
- Tecla de acceso rápido programable
- Transferencia de datos a PC vía USB
- Software dmq DataCenter
- 5 años de garantía en la unidad electrónica

## 3 Modelos

### Dispositivos de impacto o percutores

	D / DC	G	DL	C
<b>QH5 D</b>	•			
<b>QH5 G</b>	•	•		
<b>QH5 M</b>	•	•	•	•

Los percutores "dmq" están provistos con tecnología Cal-Tag para que se puedan intercambiar sin la necesidad de calibrar.

Cal-Tag es tecnología exclusiva de Dmq.



	D / DC	G	DL	C
<b>Acero y acero de fundición</b>				
Brinell (HB)	81-663	90-646	80-683	81-646
Vickers (HV)	81-996	—	80-996	80-950
Rockwell C (HRC)	20-72	—	20-70	21-68
Rockwell B (HRB)	37-100	48-100	—	37-100
Rockwell A (HRA)	—	—	—	—
Shore (HS)	32-100	—	32-99	—
Rm (N/mm2)	275-2194	305-2194	275-2194	275-2297
<b>Acero para herramientas</b>				
Vickers (HV)	80-898	—	—	—
Rockwell C (HRC)	20-67	—	—	—
<b>Acero Inoxidable</b>				
Brinell (HB)	85-655	—	—	—
Vickers (HV)	85-802	—	—	—
Rockwell C (HRC)	20-62	—	—	—
Rockwell B (HRB)	46-102	—	—	—
<b>Fundición gris</b>				
Brinell (HB)	92-334	92-326	—	—
<b>Fundición nodular</b>				
Brinell (HB)	127-387	127-364	—	—
<b>Aluminio</b>				
Brinell (HB)	19-160	—	—	—
<b>Latón</b>				
Brinell (HB)	40-173	—	—	—
Rockwell B (HRB)	14-95	—	—	—
<b>Cobre</b>				
Brinell (HB)	45-315	—	—	—
<b>Bronce</b>				
Brinell (HB)	60-290	—	—	—

## Especificaciones Técnicas

### Medición

Método:	Energía absorbida al impacto
Resolución:	1 HL - 1 HB - 1HV - 0.1HRC - 0.1 HRB - 0.1 HRB - 0.1 HS - 1 N/mm2
Exactitud:	± 4 HL (0.5% a 800 HL)
Rango de medición:	HL 150 - 960
Ángulos de impacto:	0°, 45°, 90°, 135°, 180°.

### Funciones

Histograma	3 a 18 barras
Estadísticas	Media, Max, Min, Des Std, Rango
Unidades de usuario	Generador de unidades propias
Reloj	Registro de hora y fecha
Alarmas	Baja, Alta (Min., Max.)

### Memoria de datos

Capacidad	32000 datos
Organización	Hasta 8 archivos con nombre
Captura de datos	Manual, automático

### Características físicas

Dimensional	78 x 117 x 24 mm
Peso	200g con baterías
Temperatura de trabajo	-10° a +50°C
Gabinete	ABS de alto impacto

### Alimentación

Pilas	2 x AA 1,5v
Autonomía	120 horas sin luz de fondo
Apagado	Manual, automático

## Presentación

- Unidad electrónica QH5
- Dispositivo de impacto (percutor)
- Patrón de referencia
- Pasta para acople
- Cable USB
- CD con software DataCenter
- Manual impreso
- Maletín alto impacto
- Certificado de conformidad



## Software dmq DataCenter

DataCenter es un programa universal desarrollado por Dmq para descargar y analizar datos en los equipos con Data Logger ( DL ). Los valores almacenados en la memoria se pueden transferir a una PC vía USB donde con las herramientas de DataCenter puede realizar informes personalizados incorporando estadísticas, gráficos, escaneos, alarmas y la posibilidad de exportar los valores a otros programas.



## Mida espesores de recubrimientos en forma sencilla, rápida y precisa

Los medidores de espesores de la Serie QC3 son instrumentos sencillos y confiables para medir recubrimiento como pintura, barniz, laca, niquelados, anodizados, cincados o cromados aplicados sobre superficies Ferrosas o No-Ferrosas. Todos los QC3 tienen una memoria para almacenar hasta 5000 datos y los modelos con Data Logger ( DL ) se pueden transferir a una PC usando el software dmq DataCenter.



Ferroso



N-Ferroso



USB



5  
AÑOS  
GARANTIA

### Aplicaciones

- Mida recubrimientos en chapas
- Control en producción
- Control de productos terminados
- Mida pinturas, barnices y lacas
- Mida cromados, anodizados, cincados..
- Medición de galvanizados
- Medición de rodillos de cartuchos (OPC drum)



### Características Principales

- Mida sobre bases Ferrosas o No-Ferrosas
- Tres modos de calibración
- Sondas dmq con tecnología Cal-Tag
- Errores de 1 a 3%
- Medición continua ( 99 muestras por minuto )
- Pantalla LCD con luz de fondo tipo LED
- Transferencia de datos a PC vía USB ( modelos DL )
- Software dmq DataCenter
- Gabinete ABS alto impacto con laterales de goma
- Teclado táctil sin partes mecánicas



## 4 Modelos

	QC3 <i>F</i>	QC3 <i>N</i>	QC3 <i>DLF</i>	QC3 <i>DLN</i>
3 Modos de Calibración	•	•	•	•
Alarmas: Mínima, Máxima	•	•	•	•
Estadística en Tiempo Real	•	•	•	•
Cambio a Modelos Superiores	•	•	•	•
<b>Base Ferrosa ( F )</b>	•		•	
<b>Base No-Ferrosa ( N )</b>		•		•
<b>Transferencia de Datos a PC</b>			•	•

*F* = Ferroso

*N* = No-Ferroso

*DL* = Data Logger



Cumple con DIN EN ISO 2178,  
ASTM D7091 y DIN EN ISO 2360

## Especificaciones Técnicas

### Medición

Rango	0-1500 $\mu\text{m}$ (0-60 mils)
Error	$\pm 1$ a 3% o $\pm 1$ a 3 $\mu\text{m}$
Resolución	1 $\mu\text{m}$ (0.1 mil)
Unidades	$\mu\text{m}$ , mils

### Modos de Calibración

3 modos	Base y 1-Punto, 1-Punto, Base sola.
---------	-------------------------------------

### Memoria

Capacidad	5000 + valores
Organización	Columnas
Reloj Interno	Guarda día y hora
Modos de Captura	Manual, único, automático

### Conexión a PC

Conexión	USB
Actualizaciones	Cambio a modelos superiores

### Panel Frontal

Tipo	Táctil sin partes mecánicas
------	-----------------------------

### Interfaz de usuario

Idiomas	Español, Portugués, Ingles
Manejo	Menús e iconos

### Características físicas

Dimensional	78 x 117 x 24 mm
Peso	180g con baterías
Temp. de trabajo	-10° a + 50°C
Gabinete	ABS alto impacto

### Alimentación

Pilas	2 x AA 1,5v
Autonomía	100 horas sin luz de fondo
Indicador de carga	En todas las pantallas
Apagado	Manual o Automático

### Pantalla

Luz de fondo	LED (encendida, apagada, auto)
Contraste	Digital ajustable
LCD Grafico	128 x 64 px

## Presentación

- Unidad electrónica QC3
- Sonda recta
- Base para control
- Tres galgas para control
- Manual del usuario impreso
- Maletín alto impacto
- Certificado de conformidad

### Para modelos QC3 DLF y QC3 DLN

- Cable USB para conexión a PC
- CD con software dmq DataCenter

## Software dmq DataCenter

DataCenter es un programa universal desarrollado por Dmq para descargar y analizar datos en los equipos con Data Logger ( DL ). Los valores almacenados en la memoria se pueden transferir a una PC vía USB donde con las herramientas de DataCenter puede realizar informes personalizados incorporando estadísticas, gráficos, escaneos, alarmas y la posibilidad de exportar los valores a otros programas.



# Medidores de recubrimientos avanzados Serie QC5

## Modelos para cubrir todas las necesidades

La Serie QC5 esta compuesta de instrumentos con prestaciones avanzadas para medir espesores de recubrimientos aplicados sobre bases Ferrosas y No-Ferrosas. Los modelos combinados permiten detectar el tipo de base en forma automática para medir rápido y preciso recubrimientos de pintura, barniz, laca, niquelados, cincados, anodizados y/o cromados o cualquier tipo de recubrimiento no metalico.



Auto



Ferroso



N-Ferroso



USB



### Aplicaciones

Mida recubrimiento de chapas

Realice controles en producción

Verifique productos terminados

Mida pintura, barniz, laca...

Mida cromados, cincados...

Medición de anodizados, galvanizados

Cilindros de cartuchos (OPC drum)

## Características principales

- Mida sobre bases Ferrosas y No-Ferrosas
- 9 modos de calibración
- Sondas con tecnología Cal-Tag
- Error de 1 a 3%
- Medición continua ( 99 muestras por minuto )
- Estadística
- Representaciones graficas tipo histograma
- Pantalla LCD con luz de fondo tipo LED
- Memoria para guardar hasta 32000 datos
- Transferencia de datos a PC ( modelos DL )
- Software dmq DataCenter
- Gabinete ABS con laterales de goma
- Teclado táctil sin partes mecánicas
- Licencias para cambio a modelos superiores

## 6 Modelos



	QC5 F	QC5 N	QC5 C	QC5 DLF	QC5 DLN	QC5 DLC
9 Modos de Calibración	•	•	•	•	•	•
Memorias de Calibración	•	•	•	•	•	•
Mediciones Continuas ( 99 por minuto )	•	•	•	•	•	•
Gráficos en tiempo real	•	•	•	•	•	•
Estadística	•	•	•	•	•	•
<b>Base Ferrosa o Magnética</b>	•			•		
<b>Base No-Ferrosa o No-Magnética</b>		•			•	
<b>Detección AUTOMÁTICA de la base</b>			•			•
<b>Transferencia de Datos ( Data Logger )</b>				•	•	•

F = Ferroso    N= No-Ferroso    C = Combinado    DL = Data Logger

Cumple con DIN EN ISO 2178,  
ASTM D7091 y DIN EN ISO 2360

## Especificaciones Técnicas

<b>Medición</b>	Rango Error Resolución Unidades	0-1500 $\mu\text{m}$ (0-60 mils) $\pm 1$ a 3% o $\pm 1$ a 3 $\mu\text{m}$ 1 $\mu\text{m}$ (0.1mil) $\mu\text{m}$ , mils	<b>Interfaz de usuario</b>	Idiomas Manejo Identificador	Español, Portugués, Inglés Menús e iconos Ingreso de datos personales
<b>Modos de Calibración</b>	9 modos	B+P, 2PT, MPT, BSE, ONE, ISO, SSP, SWE, AUS	<b>Características físicas</b>	Dimensional Peso Temp. de trabajo Gabinete	78 x 117 x 24 mm 180g con baterías -10° a + 50°C ABS alto impacto
<b>Memoria</b>	Capacidad Organización Reloj Interno Modos de Captura	32000 + valores Hasta 8 archivos con nombre Guarda día y hora Manual, único, automático	<b>Alimentación</b>	Pilas Autonomía Indicador de carga Apagado	2 x AA 1,5v 100 horas sin luz de fondo En todas las pantallas Manual o Automático
<b>Conexión a PC</b>	Conexión Actualizaciones	USB Software del equipo / Cambio a modelos superiores	<b>Pantalla</b>	Luz de fondo Contraste LCD Grafico	LED (encendida, apagada, auto) Digital ajustable 128 x 64 px
<b>Panel Frontal</b>	Tipo	Táctil sin partes mecánicas			

## Presentation

- Unidad electrónica QC5
- Sonda recta
- Base para control
- Tres galgas para control
- Manual del usuario impreso
- Maletín alto impacto
- Certificado de conformidad

**Para modelos:**

**QC5DLF, QC5LN y QC5DLC**

- Cable USB para conexión a PC
- CD con software DataCenter

## Software dmq DataCenter

DataCenter es un programa universal desarrollado por Dmq para descargar y analizar datos en los equipos con Data Logger ( DL ). Los valores almacenados en la memoria se pueden transferir a una PC vía USB donde con las herramientas de DataCenter puede realizar informes personalizados incorporando estadísticas, gráficos, escaneos, alarmas y la posibilidad de exportar los valores a otros programas.



# Medidores de velocidad acústica

## Modelos diferentes que se ajustan a su presupuesto

Los medidores de velocidad de la Serie QSV son ideales para determinar tipos de materiales, establecer porcentajes de nodularidad en fundiciones así como identificar una fundición gris o nodular. El procedimiento requiere conocer el espesor de la pieza, el cual puede ser ingresado al equipo en forma manual o mediante un calibre digital conectado al puerto USB del equipo.


**P-E**

**USB**

**5 AÑOS GARANTIA**

### Aplicaciones

- Determinación de tipos de materiales
- Identificación el tipo de fundición: gris o nodular
- Identificación del % de nodularidad
- Establecer propiedades mecánicas

### Interfaz para calibres digitales

Calibre Digital Insize® Modelo 1108-150

Calibre Digital Mitutoyo® Modelo 500-171-20B

## Características principales

- La lectura del calibre se muestra en la pantalla del equipo
- Interfaz USB para conectar calibres digitales
- Memoria para guardar hasta 5000 datos
- Transferencia de datos a PC vía USB
- Software dmq DataCenter
- Calibración AUTOMÁTICA en un punto
- Gabinete ABS con laterales de goma
- Teclado táctil sin partes mecánicas
- Pantalla LCD con luz de fondo tipo LED
- Dígitos grandes de fácil lectura
- Alarma mínima
- Retención del valor mínimo

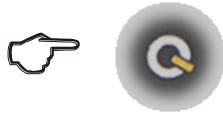
### 3 Modelos

	QSV <i>B</i>	QSV <i>DL</i>	QSV <i>DLC</i>
Calibración AUTOMÁTICA por simple acople	•	•	•
Indicador de acople	•	•	•
Alarma Mínima	•	•	•
Ingreso manual de espesores	•	•	•
<b>Ingreso de espesores con calibre</b>			•
<b>Permite transferir datos a la PC ( DL )</b>		•	•
<b>Interfaz calibres digital ( DLC )</b>			•

**B = Base**  
**DL = Data Logger**  
**C = Interfaz Calibres**



Cable para conectar calibre  
Insize mod. 1108-150



Mida y toque la tecla "Q" para enviar el valor al equipo



Mida y oprima el "botón naranja" en el calibre para enviar el valor al equipo



Cable para conectar calibre  
Mitutoyo mod. 500-171-20B

### Especificaciones Técnicas

#### Medición

Rango	1 a 500mm Pulso-Eco
Velocidad	100 a 19999 m/s
Resolución	1 m/s
Unidad	Metros por segundo (m/s)

#### Calibración

Modo	1 punto AUTO
------	--------------

#### Memoria

Capacidad	5000 + valores
Organización	Columnas
Modos Captura	Manual, Continuo

#### Conexiones

Transferencia de Datos	Vía USB ( modelos DL )
Interfaz Calibres	Cable USB para calibre digital Insize Cable USB para calibre digital Mitutoyo

#### Panel Frontal

Tipo	Táctil sin partes mecánicas
------	-----------------------------

#### Interfaz Usuario

Idiomas	Español, Inglés y Portugués
Manejo	Menús e iconos

#### Características físicas

Dimensional	78 x 117 x 24 mm
Peso	180g con baterías
Temp. de trabajo	-10° a + 50°C
Gabinete	ABS Alto impacto

#### Alimentación

Pilas	2 x AA 1,5v
Autonomía	100 horas sin luz de fondo
Indicador de carga	Permanente

#### Apagado

Manual o Automático

#### Pantalla

Luz de fondo	LED (Enc., Apag., Auto)
Contraste	Digital ajustable
LCD grafico	LCD 128 x 64 px

### Presentación

- Unidad electrónica QSV
- Transductor de 2MHz
- Gel para acople
- Manual impreso
- Maletín alto impacto
- Certificado de conformidad
- **Para modelos QSV DL:**
  - Cable USB para conexión a PC
  - CD con Software DataCenter
- **Para modelos QSV DLC:**
  - DLC-I cable interfaz Insize
  - DLC-M cable interfaz Mitutoyo

### Software dmq DataCenter

DataCenter es un programa universal desarrollado por Dmq para descargar y analizar datos en los equipos con Data Logger ( DL ). Los valores almacenados en la memoria se pueden transferir a una PC vía USB donde con las herramientas de DataCenter puede realizar informes personalizados incorporando estadísticas, gráficos, escaneos, alarmas y la posibilidad de exportar los valores a otros programas.



## For all dmq models with a Data Logger

DataCenter is used to install software updates - when available - to all "5 Series" dmq models. And in DL models (with Data Logger) DataCenter is used to transfer data stored in the unit memory to a PC so that with the tools provided in DataCenter, values can then be exported to Excel, saved to the hard disk of your PC, analyzed in statistical and graphical forms, printed, and used to generate custom reports. DataCenter is UNIVERSAL software. The same software is used on all dmq instruments with a Data Logger. And best of all, DataCenter is FREEWARE.

The screenshot displays the Demeq DataCenter software interface. At the top, there is a menu bar (File, Tools, Windows, Configuration, Help) and a toolbar with various icons. The main window is divided into several sections:

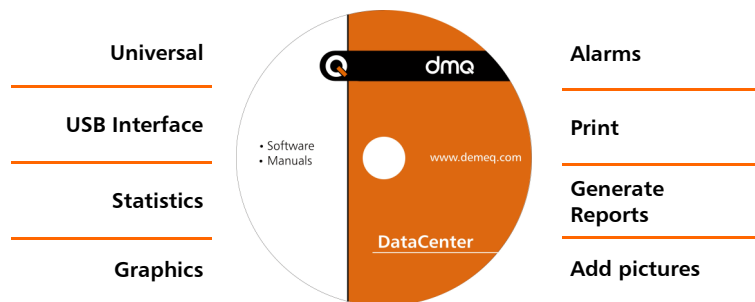
- Unit Information:** Shows the unit name "Leeb" and various alarm thresholds: Low Alarm (400), High Alarm (800), Low Prevent. (500), and High Prevent. (600).
- File: My file:** Displays statistical data for a file: Minimum (310), Maximum (917), Average (677.1), Range (607), Stand. Dev. (214.8), and (n) Sample (2).
- Data Table:** A table with columns A through H and rows 1 through 12. The data is color-coded (green, red, orange).
- Update Manager:** A section for managing updates, including an "Update Source" field, "Search Disk" and "Find in demeq website" buttons, and a table comparing "Actual" and "New" values for Unit, Level, Version, and OS. A green message states "The Unit Allows Update" with a "Start Update" button.
- Bar Chart:** A 3D bar chart titled "Cells: E, 1 - G, 9" showing data points for each cell. The y-axis ranges from 100 to 900.

At the bottom, the status bar shows "Mode:USB" and "Connected: QH5-D".

## Outstanding Features

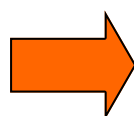
- Easy to use
- DataCenter is UNIVERSAL "One for all" software used in all dmq models with a USB connection
- Automatically recognizes unit type and model
- Native USB interface
- In all dmq "5" Series models DataCenter is used for model upgrade licenses
- In models with a Data Logger DataCenter is used to transfer values stored in the unit memory to a PC
- Includes alarms, statistics, graphics
- Values can be exported to Excel
- Information can be saved to a hard disk
- Custom reports can generated, saved, and printed

## Universal dmq DataCenter Software



## Connecting to DataCenter

Open dmq DataCenter in your PC



Go to 'Connect' in the 'Memory' menu of your unit and touch Enter / Edit



Click on the 'Connect / Disconnect' icon in DataCenter



Connect the USB cable to the unit and the PC



## Technical Specifications

<b>Grid Flies</b>		<b>Reports</b>	
Select values	All, column, row, selection	Edit	Reports editor
Comments	Add / Edit comments to cells	Tools	Inset grids and graphics (copy, paste)
Cell position	Permanent Indicator	Objects	Insert objects such as text, comments, lines, statistics, graphics, and images
Unit	Indicated in each cell	Pages	Multiple pages
Pictures	Add / Discard images	Templates	Create / Save multiple templates
<b>Graphics</b>		Print	Set paper size and margins
Representation	Over selected area	<b>Comments</b>	
Types	Histogram, line, area, step	Text in cell	Add / Edit text for individual cells
Graphic settings	Vertical / Horizontal dividers, Average, Invert X / Y axis	Value in cell	Delete / Restore value
Zoom	Zoom + (zoom in), Zoom - (zoom out), Set to 100%	History	Show cell history
<b>Statistics</b>		<b>Alarms</b>	
General statistics	Maximum, minimum, average, range, standard deviation, number of samples	High, Low	Programmable
Set calculation area	Over entire file or selected area	High, Low prevention	Programmable
<b>Errors</b>		Representation	Colors in grids and lines in graphics
Value distribution	Optimal, acceptable, high, low, total	<b>Save Files</b>	
Graphic view	Errors are represented with colors	Extensions	*.QX (DataCenter) or *.CVS (compatible with Excel)
Set error area	Over entire file or selected area	<b>Instrument</b>	
<b>Filters</b>		Updates	Update console
Filter cells	Based on wrong, isolated, or acceptable values	Saved files	Lists all files saved in unit
By date and time	Inside or outside date and time intervals	Configuration	Shows actual unit configuration settings
Set filter area	Over entire file or selected area	<b>Compatibility</b>	
		Operating system	Windows XP, Windows 7