

NETSCOUT®



Guía Rápida-HNT

<http://enterprise.netscout.com/>

OneTouch AT Network Assistant

El nuevo asistente de redes G2 One Touch AT es un comprobador de redes automatizado todo en uno para la resolución de problemas y validación de rendimiento.

Modelos:

- 1TG2-3000.
1TG2-3000, ONETOUCH AT G2
ETHERNET WI-FI TASTER.
- 1T10G-1000.
1T10G-1000, ONETOUCH AT 10G
ETHERNET TESTER
- 1TG2-3000-1T10G1M.
1TG2-3000-1T10G1M, ONETOUCH
AT G2 3000 AND
ONETOUCH AT 10G 1000 MODULE.

Más Información y modelos en:
www.netscout.com



- Comprobador de redes todo en uno: la solución de problemas combinada de cobre, fibra óptica y Wi-Fi resolución de problemas de redes resuelve una amplia gama de problemas con una herramienta.
- Versátil: puertos de prueba Ethernet dobles 10/100 /1G cobre/fibra y radio Wi-Fi 802.11 a/b/g/n/ac para uso en múltiples entornos.
- Rápido: las comprobaciones automatizadas con análisis de pasa/falla agilizan la identificación de los problemas más comunes aproximadamente un minuto.
- Fácil: la validación del rendimiento y la solución de problemas de red estandarizada permiten a los técnicos de varios niveles de competencia resolver más problemas con confianza.
- Completo: una vista de cliente exhaustiva del rendimiento aísla el origen del problema desde la capa física, hasta la red y las aplicaciones alojadas en servidores.
- Nube: tendencias de resultados automatizados basados en la nube y análisis del rendimiento para solucionar problemas intermitentes del cliente desde cualquier parte usando un dispositivo conectado a la web con un navegador.
- Detección: el análisis y el descubrimiento Wi-Fi y por cable automatizados proporcionan visibilidad a los dispositivos conectados, a las propiedades principales de los dispositivos, a las interconexiones de dispositivos y a los problemas.
- Rendimiento: medición del rendimiento de punta a punta de las rutas Wi-Fi o por cable L2/L3 hacia un par o reflector a fin de validar y documentar la preparación del enlace y el cumplimiento de SLA.
- VoIP: la supervisión de llamadas VoIP en línea y la conexión integral simplifican la solución de los problemas de VoIP de escritorio en tiempo real sin taps ni puertos espejo de switch.
- Captura: la captura de paquetes Wi-Fi, por cable, VoIP y Auto Test hace más eficiente la colaboración y la transferencia de los más complejos.
- Plataforma de pruebas Versiv™: amplíe las capacidades mediante la adición de nuevos módulos a medida que evolucionen las necesidades

LinkRunner AT Network Auto Tester

La manera más rápida de resolver problemas de conectividad de red.

- Respuestas rápidas: AutoTest identifica problemas de red correctamente en 10 segundos.
- Verifique las conexiones de 10M/100M/1G de cobre y fibra: Verifique en el momento los estados de enlace, el tipo de conexión y la intensidad de señal.
- Información de VLAN y switch más próximo: Muestra el puerto, la ranura y el modelo de switch y VLAN más próximo.
- Cableado: Compruebe el cableado instalado y los cordones de parcheo.
- Prueba de TruePower PoE: Validación rápida del rendimiento PoE estableciendo la potencia actual hasta 802.3at estándar de 25,5W.
- Documentación de los resultados: Almacene hasta 50 resultados de comprobación y descárguelos en la PC.
- Comprobación de apertura del puerto TCP para verificar la conectividad de la aplicación a través de IPv4 e IPv6.

Modelos:

- LRAT-2000.
LinkRunner AT-2000.
- LRAT-2000-KIT.
LinkRunner AT-2000 + sonda IntelliTone
Pro 200 + Terminadores Remotos.

Más Información y modelos en:
www.netscout.com



Modelos:

- LSPRNTR-100
- LSPRNTR-100-10PK
- LSPRNTR-100-5PK
- LSPRNTR-200
- LSPRNTR-200-10PK
- LSPRNTR-200-5PK
- LSPRNTR-300
- LSPRNTR-300-10PK
- LSPRNTR-300-5PK
- LSPRNTR-HOLSTER

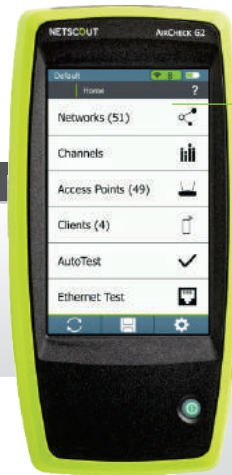
Más Información y modelos en:
www.netscout.com



LinkSprinter Network Tester

LinkSprinter es un comprobante de Ethernet de bolsillo que proporciona pruebas de conectividad de redes completas de punta a punta y generación automatizada de informes basada en la nube, todo con solo tocar un botón.

- Rápido y sencillo de usar
- Comprenda si el problema de conectividad de la red se encuentra en el PC o en la red, y si es en la red, dónde mismo
- La generación de informes sin necesidad de intervención envía automáticamente cada prueba a Link-Live Cloud Service, lo que supone un ahorro de tiempo y asegura la precisión en la generación de informes
- Tiene un precio que se ajusta a todos los presupuestos de TI como una herramienta personal que todos pueden tener y permite a los equipos resolver problemas más rápido y sin necesidad de compartir dispositivos



AirCheck G2 Wireless Tester

El AirCheck G2 proporciona aislamiento y solución de problemas de manera rápida, sencilla y precisa, lo que reduce el tiempo para resolver los problemas de conexión inalámbricas. AirCheck G2 simplifica la solución de problemas inalámbricos mediante:

- Un comprobador inalámbrico portátil especializado y resistente compatible con las últimas tecnologías Wi-Fi (802.11a/b/g/n/ac).
- Una comprobación automática con un solo botón proporciona una indicación de pasa o falla del entorno inalámbrico e identifica problemas comunes rápidamente.
- Una visualización instantánea de resultados de pruebas, entre los que se incluyen la disponibilidad de la red, conectividad, utilización, configuración de seguridad, detección de vulnerabilidades y de interferencias.
- Conectividad a una plataforma centralizada de gestión de resultados de pruebas, Link-Live, que facilita una mayor visibilidad de trabajo, control de proyectos y gestión de flotas para entornos distribuidos más grandes.
- Diagnostique y compruebe la potencia sobre Ethernet (PoE), la conexión al conmutador, el DHCP, la puerta de enlace y la conexión a Internet.

Más Información y modelos en:
www.netscout.com

Modelos:

- AIRCHECK-G2. AIRCHECK G2 WIRELESS TESTER.
- AIRCHECK-G2-KIT. AIRCHECK-G2-KIT, AIRCHECK-G2 PLUS EXT-ENT AUTO CHARGER, HOLSTER.

AirMagnet Survey & Planner

Planifique e implemente con precisión redes inalámbricas 802.11a/b/g/n y ac. en cualquier entorno de interior y exterior, permitiéndole reducción de costos de implementación y de problemas futuros.

Con esta herramienta podrás:

- Tener compatibilidad con 802.11a/b/g/n y ac. para diseñar redes WLAN en interiores.
- Opción de análisis de espectro de radiofrecuencia para medir y encontrar las fuentes de interferencia.
- Modelación de materiales de construcción/obstrucciones y puntos de acceso 802.11.
- Herramienta de verificación integrada para la optimización y preparación de la red de voz inalámbrica.
- Asistencia integrada para definir la estrategia de migración a 802.11n.
- Estimación de la transmisión de la red WLAN en cada ubicación.
- Estudios de cobertura con sistemas GPS.
- Creación y modelación de cualquier antena y vista previa del impacto en la red WLAN
- Generación de informes personalizados de gastos de materiales.



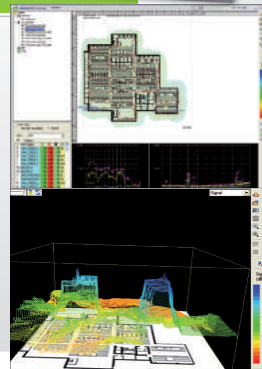
Modelos:

- AM/4018. Software AirMagnet Survey & Planner

PÓLIZAS DE MANTENIMIENTO:

- AM/A4018-1YS Póliza de mantenimiento por 1 año
- AM/A4018-3YS Póliza de mantenimiento por 3 años

Más Información y modelos en:
www.netscout.com



Modelos:

- AM/A1150. Software AirMagnet WiFi Analyzer

PÓLIZAS DE MANTENIMIENTO:

- AM/A1150-1YS Póliza de mantenimiento por 1 año
- AM/A1150-3YS Póliza de mantenimiento por 3 años

Más Información y modelos en:
www.netscout.com



AirMagnet WiFi Analyzer

Monitoreo detallado y solución de problemas de la red WiFi en cualquier momento, en cualquier lugar.

Con esta herramienta podrás:

- Tener exhaustivas estadísticas de tramas/tráfico/uso/señal de cualquier dispositivo o canal.
- Detectar de manera automática amenazas de seguridad y otras vulnerabilidades de la red inalámbrica.
- Hacer diagnósticos automáticos de la red WiFi.
- Generar informes personalizados en función de las necesidades empresariales
- Supervisión, administración y solución de problemas de redes 802.11a/b/g/n y ac. y de 4,9 GHz.
- Clasificación y ubicación física de dispositivos no autorizados (vulnerables) o de cualquier infractor de políticas.

AirMagnet WiFi Analyzer es la herramienta estándar del sector para realizar auditorías móviles y solucionar problemas de redes Wi-Fi de empresas.

Monitoreo Redes Inalámbricas

OptiView XG Network Analysis Tablet

Analice automáticamente el origen de sus problemas de red y otras aplicaciones y dedique más tiempo a otras actividades.

Tablet para los ingenieros de Redes:

- Muestra la red justo en la manera en que desea verla a través de cuadros de mando personalizados.
- Proporciona análisis automático de la capacidad de transmisión hasta 10 Gbps, alámbrico e inalámbrico.
- Identifica la ruta exacta tomada por la aplicación mediante el análisis de rutas e infraestructuras.
- Permite el análisis proactivo antes de que surjan los problemas.
- Mide el rendimiento del entorno VMare[®], lo que incluye la disponibilidad del hipervisor, la utilización de interfaces y los niveles de uso de recursos.
- Simplifica el análisis del entorno WLAN utilizando las galardonadas herramientas AirMagnet WiFi Analyzer, Spectrum XT, Survey y Planning.
- Informes personalizados y listos para usar.



Modelos:

- OPVXG. OptiView XG: Network Analysis Tablet, 1Gbps.
- OPVXG-PROPLUS. OptiView XG-Network Analysis Tablet, 1Gbps con AirMagnet Wi-Fi Analyzer, Spectrum XT y Survey Pro (a la venta únicamente en países donde XG inalámbrico esté certificado).
- OPVXG-10G. OptiView XG: Network Analysis Tablet, 10 Gbps.
- OPVXG-EXPTPLUS. OptiView XG- Network Analysis Tablet, 10 Gbps con AirMagnet Wi-Fi Analyzer, Spectrum XT y Survey Pro (a la venta únicamente en países donde XG inalámbrico esté certificado).

Más Información y modelos en: www.netscout.com

nGeniusONE

La plataforma de Servicios Asegurados de nGeniusONE provee una visión en las características de desempeño de todos los componentes de la infraestructura y aplicación asociados con la entrega de servicios basados en IP, incluyendo Comunicaciones Unificadas.

- Tecnología de Servicio Inteligente Adaptivo (ASI) patentado, que cuenta con una mecanismo de análisis de paquetes (DPI) de próxima generación. Esto permite el análisis contextual del servidor, la red y el desempeño de la aplicación.
- Flujos de trabajo cuidadosamente diseñados para permitir un rápido tiempo de resolución y una reducción en el tiempo de respuesta promedio (MTTR).
- Módulo de reporte incluido, que recolecta reportes de operaciones diarias, para ser programados y liberados por mensual, semanal o diariamente.
- Está soportado en Windows 2008 R2 (plataformas x64 Standard y Enterprise) y Linux (Red Hat Enterprise v6.x a 64-bit).



Más Información y modelos en: www.netscout.com

AirMagnet Enterprise

El sistema de prevención y detección de intrusiones inalámbricas (WIDS/WIPS) de AirMagnet Enterprise defiende su entorno inalámbrico automáticamente detectando, bloqueando, rastreando y localizando cualquier amenaza en todos los canales Wi-Fi.

- Proporciona una solución escalable de seguridad WLAN 24x7 y monitorización de rendimiento mitiga todo tipo de amenazas de seguridad inalámbricas, aplicar políticas de empresa, detectar y señalar de forma dinámica problemas de rendimiento inalámbrico y auditar el cumplimiento con las regulaciones de todos los activos Wi-Fi.
- Escaneo de tiempo completo de paquetes y RF del aire para que las amenazas costosas no pasen desapercibidas
- Supervisión las 24 horas del día, 7 días de la semana para los problemas de conectividad como la interferencia del canal, cobertura, paquetes malformados, ataques de autorización para asegurar una disponibilidad óptima y confiable de las redes inalámbricas
- La revisión de estado automatizada (Automated Health Check, AHC) proactivamente vigila y notifica sobre cualquier problema de rendimiento AP inalámbrico

