

Termómetros visuales IR VT04, VT04A y VT02

Datos técnicos

Detecte los problemas al instante.

Elimine la necesidad de utilizar varias mediciones de temperatura. Los termómetros visuales de IR de Fluke combinan la comodidad de un termómetro convencional con la ventaja visual de un mapa de calor infrarrojo.

- Vea los patrones de temperatura en una imagen de mapa de calor combinado
- Suficientemente intuitivo para utilizarlo inmediatamente después de sacarlo de la caja
- Diseño de bolsillo
- Asequibilidad innovadora

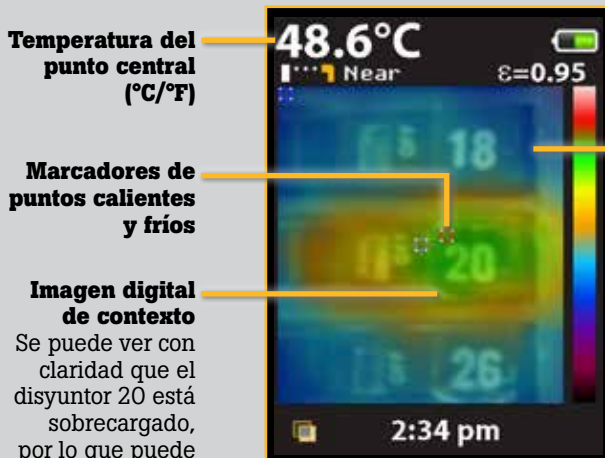
Diseñado para verlo todo

Todos los termómetros visuales IR de Fluke cuentan con una cámara digital integrada con un mapa de calor infrarrojo superpuesto para identificar instantáneamente la ubicación exacta del problema.



VT02

VT04/
VT04A



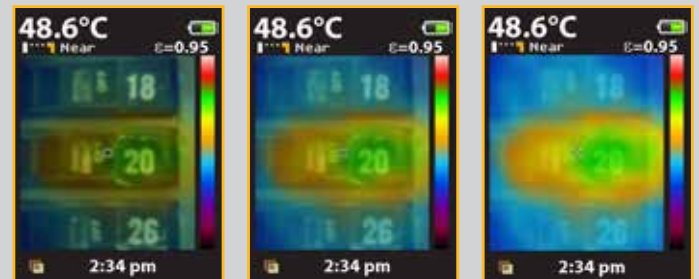
Temperatura del punto central (°C/°F)

Marcadores de puntos calientes y fríos

Imagen digital de contexto

Se puede ver con claridad que el disyuntor 20 está sobrecargado, por lo que puede comunicarlo y actuar sobre él.

Superposición de mapa de calor infrarrojo



Mapa de calor al 25% Mapa de calor al 50% Mapa de calor al 75%



Funciones principales de un termómetro visual IR:

Se ajusta a su presupuesto

Los termómetros visuales IR VT02, VT04 y VT04A de Fluke ofrecen increíbles funciones de temperatura a un precio que le permite equipar a todo su equipo.

Interfaz intuitiva

Póngase a trabajar tan pronto como lo saque de la caja.

Diseño de bolsillo

Esta ahí cuando la necesita, se ajusta fácilmente a su bolsa de herramientas o bolsillo.

Combinación de mapa de calor infrarrojo

Combine la imagen digital con el mapa de calor superpuesto a un 0 %, 25 %, 50 %, 75 % y completamente infrarrojo mediante un botón.

Punto central y marcadores de puntos calientes y fríos

Los marcadores de puntos calientes y fríos identifican automáticamente los puntos más fríos y calientes dentro del campo de visión.

Software de generación de informes SmartView®

Almacene hasta 10.000 imágenes por GB en la tarjeta SD y cree informes gracias al software de creación de reportes profesional de Fluke.

Baterías que trabajan tanto como usted

Elija entre una batería de ion de litio recargable (VT04) y 4 pilas AA (VT04A y VT02). Ambas opciones duran 8 horas.

Beneficios adicionales del VT04/VT04A

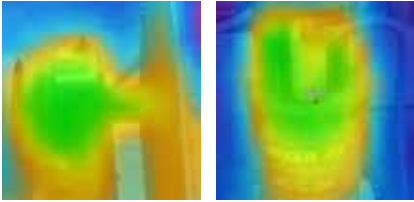
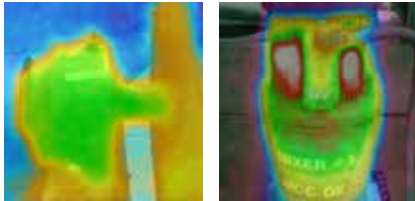
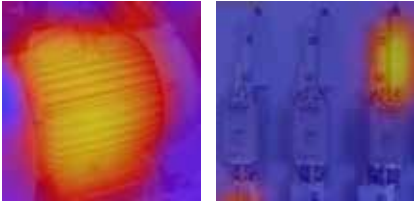
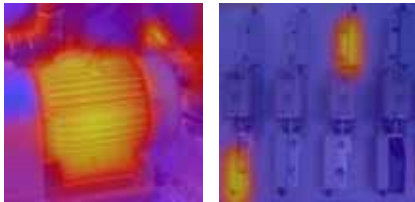
Vea más con el lente PyroBlend® Plus

- Excelente campo de visión para espacios ajustados: 28° x 28°
- Imágenes cuatro veces más nítidas que en el VT02

Funciones de alarma y conteo de tiempo

- **Alarmas de temperaturas altas y bajas;** las alarmas de temperaturas altas y bajas parpadean cuando se excede el límite de temperatura
- **Captura de imagen de un lapso de tiempo:** captura imágenes automáticamente a intervalos de tiempo fijos sin siquiera estar ahí
- **Alarma de monitoreo automático:** captura imágenes automáticamente después de que se excede un límite de temperatura seleccionado por el usuario

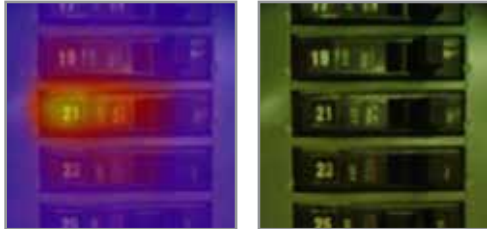
Especificaciones

| Funciones principales | VT02 | VT04/VT04A |
|--|---|---|
| Cámara digital integrada | Sí | |
| Superposición de imagen térmica infrarroja | Sí, cinco modos de combinación | |
| Sistema de lente para la imagen | Lente PyroBlend®  | Lente PyroBlend® Plus imagen 4 veces más nítida que el VT02  |
| Campo de visión | 20° x 20°  | 28° x 28°  |
| Alarmas de temperaturas altas y bajas | – | Sí |
| Captura de imagen de lapso de tiempo | – | Sí |
| Alarma de monitoreo automático | – | Sí |
| Tipo de batería | Cuatro (4) pilas AA | VT04: Ion de litio recargable; VT04A: Cuatro (4) pilas AA |
| Características de ergonomía | Diseño compacto de bolsillo | |
| Marcadores de puntos calientes y fríos | Sí | |
| Especificaciones generales | | |
| Duración de la batería | Ocho (8) horas | |
| Rango de medida de temperatura | De -10 °C a +250 °C (de 14 °F a 482 °F) | |
| Exactitud de medida de temperatura | ± 2 °C o ± 2 % | |
| Medición de la temperatura | Sí, punto central | |
| Medio de almacenamiento (tarjeta micro SD) | Almacena hasta 10.000 imágenes por GB (tarjeta de 4 GB incluida) | |
| Banda espectral infrarroja | De 6,5 µm a 14 µm | |
| Nivel y rango | Auto | |
| Mecanismo de enfoque | Sin enfoque | |
| Alineación de la imagen visual combinada con el mapa de calor infrarrojo | NEAR (Cerca): <23 cm (9 pulg.) desde el objetivo FAR (Lejos): >23 cm (9 pulg.) desde el objetivo | |
| Dimensiones | 21 cm x 7,5 cm x 5,5 cm (8,3 pulg. x 3 pulg. x 2,2 pulg.) | |
| Peso | 385 g (13,5 oz) | VT04: 350 g (12,5 oz); VT04A: 385 g (13,5 oz) |
| Formato de archivo | Formato .is2 guardado en la tarjeta SD. El usuario puede crear informes de calidad profesional o exportar imágenes en SmartView® (BMP, DIB, GIF, JPE, JFIF, JPEG, JPG, PNG, TIF y TIFF); dirijase al sitio web de Fluke para descargar el software de forma gratuita. | |
| Seguridad y cumplimiento de normativas | CFR47: 2009 Clase A. Parte 15 subapartado B; CE: EN 61326:2006; IEC/EN 61010-1:2010 | |
| Garantía | Dos años | |

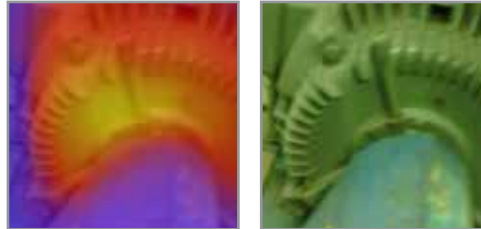
Aplicaciones clave

Los puntos fríos y calientes ya no se pueden esconder en las aplicaciones de HVAC, eléctricas, mecánicas y automotrices. Vea videos y obtenga notas de aplicación en www.fluke.com/laesttapps.

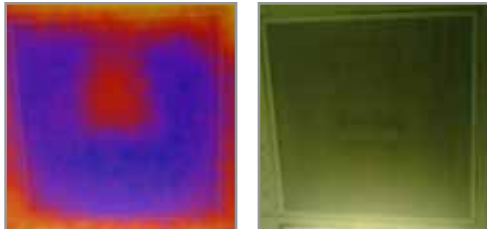
Disyuntores sobrecargados



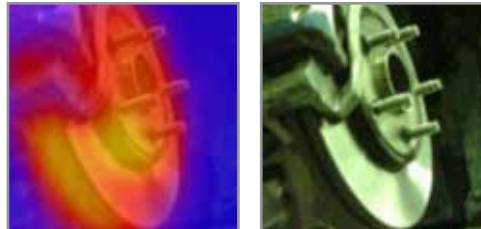
Motores sobrecalentados



Reguladores de aire defectuosos



Rotor del freno



Información para realizar pedidos

FLK-VT04 Termómetro visual IR VT04
FLK-VT04A Termómetro visual IR VT04A
FLK-VT02 Termómetro visual IR VT02

Incluido con el producto*

VT04: incluye una funda rígida, una tarjeta micro SD y un adaptador, una batería recargable de ion de litio y adaptador/fuente de alimentación micro USB (adaptadores universales incluidos).

VT04A: incluye un estuche flexible, una tarjeta micro SD y un adaptador, además de 4 pilas AA.

VT02: incluye un estuche flexible, una tarjeta micro SD y un adaptador, además de 4 pilas AA.

Todos los modelos incluyen guías impresas de inicio rápido en inglés, español, alemán, francés y chino simplificado; otros idiomas están disponibles para descarga desde el sitio web de Fluke en www.fluke.com/vtquickstart. El manual del usuario (entregado en diversos idiomas) y el software SmartView® (18 idiomas) están disponibles para descarga desde el sitio web de Fluke en www.fluke.com/vtmanual y en www.fluke.com/vtsmartview.

Opcional

CARGADOR FLK-VT04 Cargador de reemplazo para el VT04

BATERÍA FLK-VT04 Batería de reemplazo para el VT04

ESTUCHE RÍGIDO FLK-VT04 Estuche rígido para termómetros visuales IR

Estuche flexible C90 para multímetros digitales y termómetros visuales IR

Ahorre dinero con los kits de Fluke:

KIT DE MANTENIMIENTO FLK-VT04 Incluye un termómetro visual IR VT04 y un multímetro de aislamiento 1507

KIT HVAC FLK-VT04 Incluye un termómetro visual IR VT04, un medidor de pinza amperimétrica True-RMS HAVC 902 y un multímetro digital 116.

KIT ELECT FLK-VT04 Incluye un termómetro visual IR VT04, un multímetro para electricista 117 y un medidor de pinza amperimétrica True-RMS 376 CA/CC

*Los siguientes accesorios fueron removidos del paquete del termómetro visual IR: cordón, funda para transporte en mano (aún incluida con el VT04), SmartView® y los CD del manual del propietario (disponible para descarga desde el sitio web de Fluke).

Fluke. *Manteniendo su mundo en marcha.*®

Fluke Corporation
 Everett, WA 98206 EE.UU.

Latin America
 Tel: +1 (425) 446-5500
 Web: www.fluke.com/laam

Para obtener información adicional póngase en contacto con:
 En EE. UU. (800) 443-5853 o
 Fax (425) 446-5116
 En Europa/Medio Oriente/África
 +31 (0) 40 2675 200 o
 Fax +31 (0) 40 2675 222
 En Canadá (800)-36-FLUKE o
 Fax +1 (425) 446-5116
 Acceso a Internet: www.fluke.com

©2013-2014 Fluke Corporation. Reservados todos los derechos. Impreso en los Países Bajos. Información sujeta a modificación sin previo aviso. 3/2014 6000547F_LAES

No está permitido modificar este documento sin autorización por escrito de Fluke Corporation.